

## Caratteristiche

Altezza	1830 mm
Larghezza	1300 mm
Profondità	896 mm
Profondità porte aperte	1419 mm
Peso	450 kg



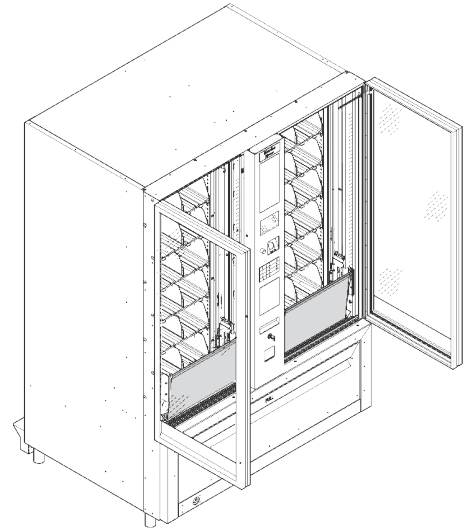
ACCESSIBILITÀ  
AI DISABILI



RUMOROSITÀ



POTENZA  
INSTALLATA

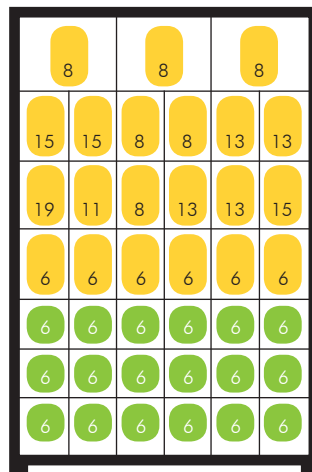
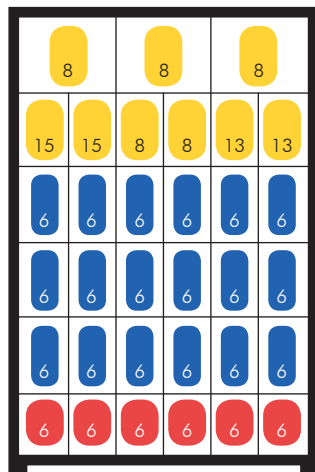


## Mambo Advanced cod. 964801

N° selezioni	33 + 39
Capacità prodotti	240 + 319
N° vassoi	13
Zone temperatura	- Food: 0-4°C - Snack: 8-15°C - Ambient: temperatura controllata

## Accessori inclusi

Kit introduzione moneta a slitta
Kit etichette elettroniche ETL
Accompagnatore prodotti Softvend (cella sinistra)
Kit luce vano erogazione
Kit fotocellule
Kit blocco vano prelievo



 Snack 96+211  
 Food 108  
 Bottiglie 108  
 Lattine 36



ELEMENTI  
ANTIVANDALICI



TRE ZONE  
TEMPERATURA



DOPPIA  
CELLA



ETICHETTE  
ELETTRONICHE  
ETL



ACCOMPAGNATORE  
SOFTVEND



SELEZIONE  
NUMERICA



PROTOCOLLI  
COMPATIBILI



KIT & APP  
BLUERED



PROGRAMMAZIONE  
E STATISTICHE



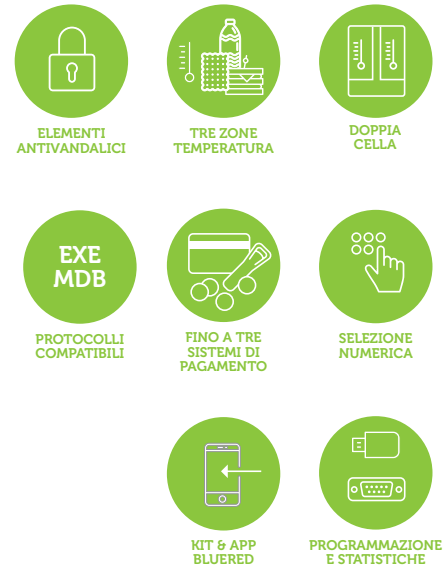
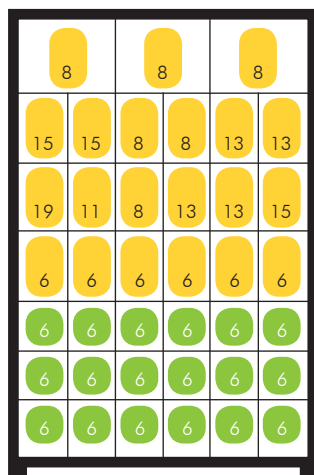
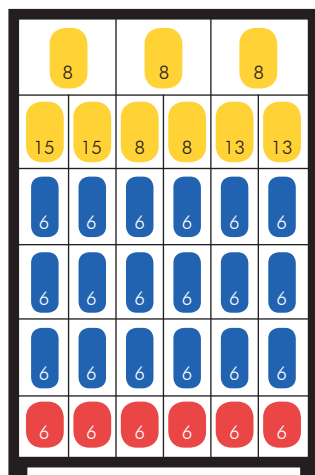
FINO A TRE  
SISTEMI DI  
PAGAMENTO

## Mambo performance cod. S

N° selezioni	33 + 30
Capacità prodotti	264 + 246
Vassoi	12
Zone temperatura	- Food: 0-4°C - Snack: 8-15°C - Ambient: temperatura controllata

### Accessori inclusi

Kit introduzione moneta a slitta
Kit fotocellule
Kit rullini prezzo



I nostri prodotti sono certificati IMQ, un marchio che attesta la rispondenza delle nostre apparecchiature alle normative europee, garantendone sicurezza e affidabilità. Con il pieno rispetto delle Direttive e Normative Europee l'azienda garantisce la sicurezza dei consumatori attraverso una verifica del prodotto prima che venga immesso sul mercato e una sorveglianza costante della produzione.

### Direttive europee

• 2006/42/CE	Direttiva Macchine
• 2014/35/EU	Direttiva bassa tensione
• 2014/68/EU	Direttiva sulle attrezzature in pressione
• 2014/30/EU	Direttiva relativa alla compatibilità elettromagnetica
• 2002/72/CE + 2008/39/CE	Direttive utilizzo di materiali e oggetti in materia plastica destinati a venire a contatto con i prodotti alimentari
• 2012/19/EU	Direttiva relativa alla rottamazione di apparecchiature elettriche ed elettroniche (detta RAEE) che ne regola l'accumulazione, il riciclaggio ed il recupero
• 2011/65/EC	Direttiva sulla restrizione dell'uso di determinate sostanze pericolose nelle apparecchiature elettriche ed elettroniche
• 2014/53/EU	Direttiva relativa alla messa a disposizione sul mercato di apparecchiature radio (quando il distributore è provvisto di un modulo radio)
• EC 1935/2004	Regolamento riguardante i materiali e gli oggetti destinati a venire a contatto con i prodotti alimentari
• EC 10/2011 + UE 2016/1416	Regolamenti riguardanti i materiali e gli oggetti destinati a venire a contatto con i prodotti alimentari

nwglobalvending.it



**N&W GLOBAL VENDING SPA**  
Via Roma 24, 24030 Valbrembo (BG) Italia  
Tel. +39 035 606111 - Fax +39 035 606519